



La stratégie climatique de la SERV

Minimise risks. Maximise exports.

Minimise climate risks. Maximise sustainable exports.

La SERV soutient activement la décarbonisation de l'économie en encourageant des exportations respectueuses du climat et en mettant en place des mesures incitatives. La SERV cherche à nouer des partenariats avec des organismes aux préoccupations communes et présente l'impact sur le climat de ses activités commerciales en toute transparence.

Piliers et base de la stratégie climatique

Stratégie climatique

Minimise climate risks. Maximise sustainable exports.

Émissions de gaz à effet de serre opérationnelles

- Relevé annuel des émissions de gaz à effet de serre
- Réduction des émissions de gaz à effet de serre
- Compensation des émissions de gaz à effet de serre lorsqu'il est impossible de les réduire

Gestion des risques climatiques

- Évaluation des risques climatiques liés aux projets soutenus, y c. mesures d'atténuation
- Relevé de l'impact sur le climat du portefeuille d'assurances
- Intégration des risques climatiques dans l'analyse de risques

Décarbonisation de l'économie

- Encouragement d'exportations respectueuses de l'environnement
- Soutien des exportateurs dans la cadre de la transition vers une économie décarbonée
- Mise en réseau avec des organismes aux préoccupations communes

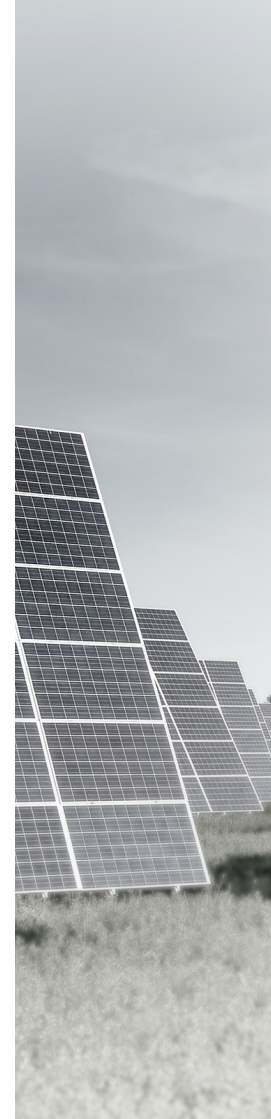
Gestion d'entreprise. La SERV intègre la gestion du changement climatique dans ses activités commerciales.

Évaluation des intérêts. La SERV tient compte des questions climatiques dans les décisions de l'activité d'assurance.

Rapport. La SERV présente l'impact sur le climat de ses activités commerciales en toute transparence.

Transfert de connaissances. La SERV sensibilise son personnel aux questions climatiques et lui offre des formations continues dans ce domaine.

Engagement des parties prenantes. La SERV cherche à établir des échanges réguliers sur les questions climatiques avec les parties prenantes concernées.



Que fait la SERV pour le climat aujourd'hui?

Émissions de gaz à effet de serre opérationnelles

La SERV relève ses émissions de gaz à effet de serre opérationnelles et applique volontairement les directives du train de mesures de la Confédération sur le climat. La SERV compense l'ensemble de ses émissions de gaz à effet de serre opérationnelles, ce qui fait d'elle un organisme neutre en matière de CO₂.

Gestion des risques climatiques

La SERV évalue les incidences climatiques des projets qu'elle assure conformément aux directives des Approches communes de l'OCDE et en appliquant les normes de performance de la Société financière internationale (SFI). Les projets qui occasionnent plus de 25 000 tonnes d'équivalents-CO₂ par an doivent présenter chaque année à la SERV un inventaire de leurs émissions de gaz à effet de serre ainsi que les mesures visant à les réduire.

Décarbonisation de l'économie

La SERV s'engage dans le dialogue international concernant les questions climatiques, p. ex. au sein de l'OCDE ou de l'Union de Berne, et contribue à la résolution de ces questions.

Gestion d'entreprise

Le thème du développement durable est inscrit dans les Objectifs stratégiques du Conseil fédéral pour la SERV.

Évaluation des intérêts

Les principes de politique étrangère de la Suisse, qui incluent également des normes internationales en matière sociale et environnementale, sont pris en compte pour évaluer les intérêts dans le cadre de l'approbation des demandes d'assurance.

Rapport

La SERV rend compte à l'OCDE et au SECO des projets qu'elle assure et qui ont un effet positif sur le climat. De plus, la SERV rend compte à la Confédération des projets qui peuvent être pris en compte dans les moyens consacrés par la Suisse au financement international dans le domaine du climat.

Transfert de connaissances

La SERV organise pour son personnel, sa direction et son conseil d'administration des formations annuelles sur différents sujets ayant trait au développement durable.

Engagement des parties prenantes

La SERV invite chaque année différentes ONG à dialoguer.

Priorités de la stratégie climatique d'ici fin 2023

La SERV poursuivra les activités en cours et applique en outre les priorités de la stratégie climatique d'ici fin 2023, à savoir:

Gestion des risques climatiques

La SERV relève l'impact sur le climat de son portefeuille d'assurances en développant une méthode permettant de relever les émissions de gaz à effet de serre occasionnées par les projets qu'elle assure. De plus, la SERV développe une méthode visant à déterminer si les demandes d'assurance sont conformes aux directives de l'Accord de Paris. La SERV tient compte des risques climatiques dans le cadre de l'analyse de risques des demandes d'assurance.

Décarbonisation de l'économie

La SERV soutient les produits ayant un effet positif sur le climat par le biais de mesures incitatives et de nouveaux produits d'assurance. Par ailleurs, la SERV met en œuvre une stratégie d'acquisition verte et développe résolument son réseau avec des organismes aux préoccupations communes. Au niveau de l'OCDE, la SERV s'engage en faveur du développement de méthodes d'évaluation uniformes.

Gestion d'entreprise

La SERV élabore des propositions d'objectifs climatiques concrets à intégrer dans les Objectifs stratégiques du Conseil fédéral pour la SERV.

Évaluation des intérêts

La SERV œuvre pour systématiser la prise en compte d'aspects liés au climat pour évaluer les intérêts dans le cadre de l'approbation des demandes d'assurance.

Rapport

Une analyse est en cours afin de déterminer s'il serait judicieux et approprié que la SERV établisse ses rapports conformément aux recommandations de la Task Force for Climate-related Financial Disclosure (TCFD).

Transfert de connaissances

La SERV organise pour l'ensemble de son personnel, y compris la direction, une série de formations concernant la mise en œuvre de la stratégie climatique ainsi que différentes questions climatiques actuelles.

Engagement des parties prenantes

La SERV dialogue activement avec les différents groupes qui composent sa clientèle en ce qui concerne les mesures incitatives et le développement de nouveaux produits d'assurance.



**Pour toute question relative à la stratégie
climatique de la SERV, veuillez vous adresser à:**

Bernhard Müller
Senior Vice President, Sustainability
+41 58 551 55 46
bernhard.mueller@serv-ch.com

SERV Assurance suisse contre les risques à l'exportation
Genferstrasse 6
8002 Zurich

info@serv-ch.com
+41 58 551 55 555

www.serv-ch.com

Les informations contenues dans le présent prospectus sont présentées de manière simplifiée. Des modifications ou erreurs sont possibles.

© 2022 SERV Assurance suisse contre les risques à l'exportation

Minimise risks. Maximise exports.